

**VÝPIS UZNESENÍ
KOMISIE VÝSTAVBY A ŽIVOTNÉHO PROSTREDIA
PRI MZ RAJEC**

Uznesenia boli prijaté na zasadnutí Komisie výstavby a životného prostredia, ktoré sa konalo dňa 15.04.2024.

Komisia výstavby a životného prostredia prijala Uznesenie č. 8/2024 s odporúčaním:

1. *Schváliť*

prebytočnosť majetku mesta, pozemku v k.ú. Rajec, parcela C-KN č. 2124/618, o výmere 152 m², ktorá vznikla geometrickým plánom č. 37/2023, vyhotoveným firmou GEODETICKÉ PRÁCE Ing. František Matys, dňa 03.07.2023, overeným Okresným úradom Žilina, katastrálnym odborom dňa 31.07.2023 pod por. č. G1-1391/2023, odčlenením z parcely C-KN č. 2124/286 o celkovej výmere 158 m², evidovaná na liste vlastníctva č. 3333, vo vlastníctve Mesta Rajec v celosti.

2. *Schváliť*

spôsob prevodu majetku mesta predajom, a to pozemku v k.ú. Rajec, parcela C-KN č. 2124/618, o výmere 152 m², ktorá vznikla geometrickým plánom č. 37/2023, vyhotoveným firmou GEODETICKÉ PRÁCE Ing. František Matys, dňa 03.07.2023, overeným Okresným úradom Žilina, katastrálnym odborom dňa 31.07.2023 pod por. č. G1-1391/2023, odčlenením z parcely C-KN č. 2124/286 o celkovej výmere 158 m², evidovaná na liste vlastníctva č. 3333, vo vlastníctve Mesta Rajec v celosti.

Za: 0	Proti: 2	Zdržal sa hlasovania: 1
-	Ing. Blažeková, Mgr. Augustín	Mgr. Šupka

Ing. Daša Blažeková, v.r.
predseda komisie

Komisia výstavby a životného prostredia prijala Uznesenie č. 9/2024 s odporúčaním:

1. Schváliť

prebytočnosť majetku mesta, pozemku v k.ú. Rajec, časť parcely C-KN č. 741/3 o výmere približne 1 m², ktorá bude určená geometrickým plánom z parcely C-KN č. 741/3 o celkovej výmere 721 m², evidovanej na liste vlastníctva č. 1500, vo vlastníctve Mesta Rajec v celosti.

Za: 0	Proti: 3	Zdržal sa hlasovania: 0
-	Ing. Blažeková, Mgr. Šupka, Mgr. Augustín	-

Ing. Daša Blažeková, v.r.
predseda komisie

Komisia výstavby a životného prostredia prijala Uznesenie č. 10/2024 s odporúčaním:

1. *Schváliť*

prebytočnosť majetku mesta, pozemku v k.ú. Rajec, časti parcely C-KN č. 1101/1 o výmere približne 1 m², ktorá bude určená geometrickým plánom z parcely C-KN č. 1101/1 o celkovej výmere 4515 m², evidovanej na liste vlastníctva č. 1500, vo vlastníctve Mesta Rajec v celosti.

Za: 3	Proti: 0	Zdržal sa hlasovania: 0
Ing. Blažeková, Mgr. Šupka, Mgr. Augustín	-	-

Ing. Daša Blažeková, v.r.
predseda komisie

Komisia výstavby a životného prostredia prijala Uznesenie č. 11/2024 s odporúčaním:

1. *Schváliť*

prebytočnosť majetku mesta, pozemku v k.ú. Rajec, časti parcely E-KN č. 7025/1 o výmere približne 559 m², ktorá bude určená geometrickým plánom z parcely E-KN č. 7025/1 o celkovej výmere 998 m², evidovanej na liste vlastníctva č.3333, vo vlastníctve Mesta Rajec v celosti.

Za: 3	Proti: 0	Zdržal sa hlasovania: 0
Ing. Blažeková, Mgr. Šupka, Mgr. Augustín	-	-

Ing. Daša Blažeková, v.r.
predseda komisie

Komisia výstavby a životného prostredia prijala Uznesenie č. 12/2024 s odporúčaním:

1. *Schváliť*

prebytočnosť majetku mesta, pozemku v k.ú. Rajec, časť parcely E-KN č. 7082 o výmere približne 44,25m², ktorá bezprostredne susedí s parcelou C-KN č. 1581 vo vlastníctve žiadateľky a bude určená geometrickým plánom z parcely E-KN č. 7082 o celkovej výmere 6671 m², evidovanej na liste vlastníctva č. 3333, vo vlastníctve Mesta Rajec v celosti.

2. *Schváliť*

spôsob prevodu majetku mesta predajom, a to pozemku v k.ú. Rajec, časť parcely E-KN č. 7082, o celkovej výmere 6671 m², evidovaná na liste vlastníctva č. 3333, vo vlastníctve Mesta Rajec v celosti, ktorej predmetná časť o výmere približne 44,25 m² bude určená geometrickým plánom vyhotoveným odborne spôsobilou osobou.

Za: 0	Proti: 3	Zdržal sa hlasovania: 0
-	Ing. Blažeková, Mgr. Šupka, Mgr. Augustín	-

Ing. Daša Blažeková, v.r.
predseda komisie

Komisia výstavby a životného prostredia prijala Uznesenie č. 13/2024 s odporúčaním:

1. Schváliť

prebytočnosť majetku mesta, pozemku v k.ú. Rajec, časť parcely E-KN č. 7082 o výmere približne 44,25m², ktorá bezprostredne susedí s parcelou C-KN č. 1581 vo vlastníctve žiadateľky a bude určená geometrickým plánom z parcely E-KN č. 7082 o celkovej výmere 6671 m², evidovanej na liste vlastníctva č. 3333, vo vlastníctve Mesta Rajec v celosti.

2. Schváliť

spôsob prenechania majetku mesta do nájmu, a to pozemku v k.ú. Rajec, časť parcely E-KN č. 7082, o celkovej výmere 6671 m², evidovaná na liste vlastníctva č. 3333, vo vlastníctve Mesta Rajec v celosti, ktorej predmetná časť o výmere približne 44,25 m² bude určená geometrickým plánom vyhotoveným odborne spôsobilou osobou.

Za: 3	Proti: 0	Zdržal sa hlasovania: 0
Ing. Blažeková, Mgr. Šupka, Mgr. Augustín	-	-

Ing. Daša Blažeková, v.r.
predseda komisie

Komisia výstavby a životného prostredia prijala Uznesenie č. 14/2024 s odporúčaním:

1. *Schváliť*

prebytočnosť majetku mesta, nebytových priestorov:

- *nebytový priestor 1.01 o výmere 43,75 m²,*
- *nebytový priestor 1.02 o výmere 13,60 m²,*
- *nebytový priestor 1.03 o výmere 13,80 m²,*
- *nebytový priestor 1.04 o výmere 9,60 m²,*
- *nebytový priestor 1.05 o výmere 14,00 m²,*
- *nebytový priestor 1.06 o výmere 14,00 m²,*
- *nebytový priestor 1.07 o výmere 5,40 m²,*
- *nebytový priestor 1.08 o výmere 5,40 m²,*
- *nebytový priestor 1.09 o výmere 4,05 m²,*
- *nebytový priestor 1.10 o výmere 7,11 m²,*
- *nebytový priestor 1.11 o výmere 7,11 m²,*
- *nebytový priestor 1.12 o výmere 8,53 m²,*
- *nebytový priestor 1.13 o výmere 4,60 m²,*
- *nebytový priestor 1.14 o výmere 41,43 m²,*

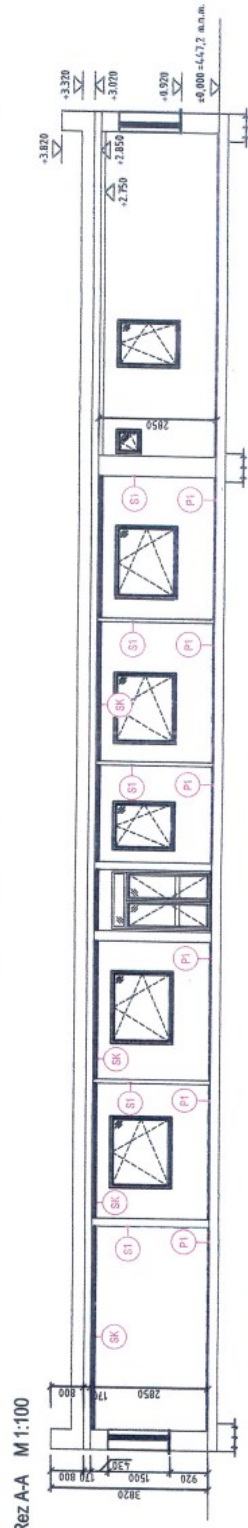
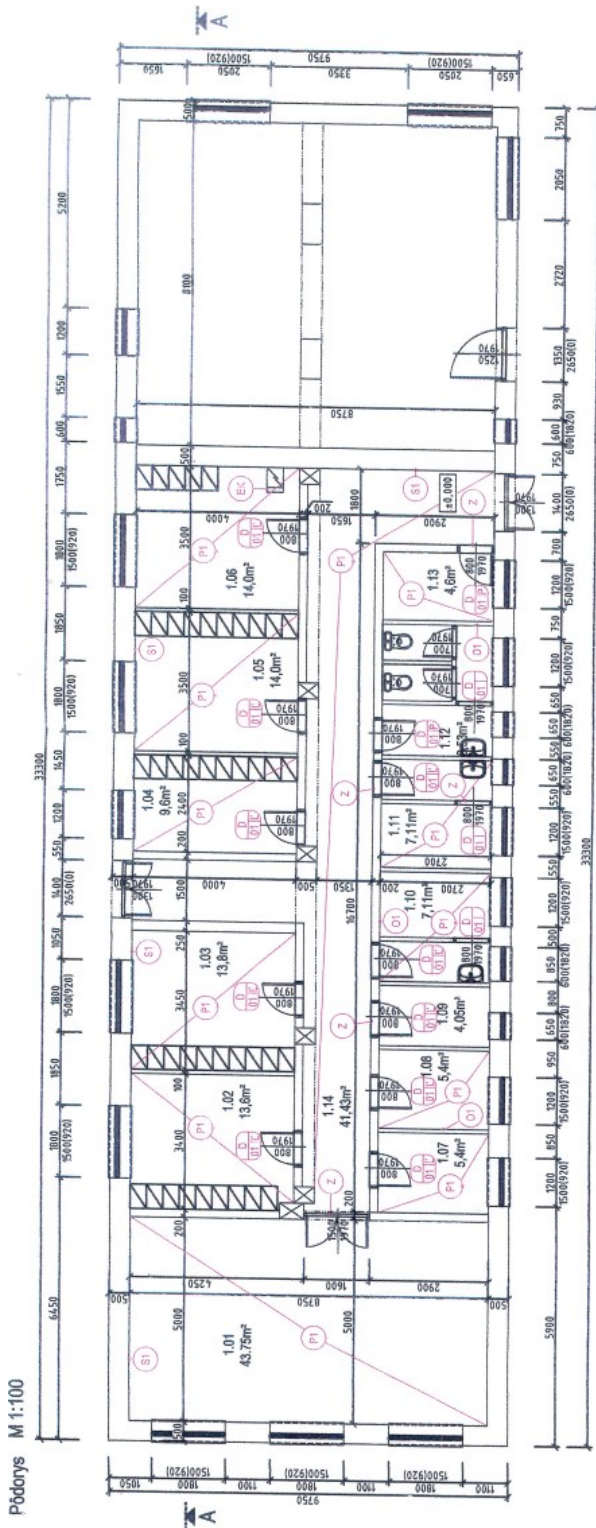
nachádzajúcich sa v budove na ul. Hollého 211/58, evidovaných na LV č. 1500 vlastníka Mesto Rajec. Pôdorys nebytových priestorov je neoddeliteľnou súčasťou tohto uznesenia.

2. *Schváliť*

výpožičku majetku mesta, nebytových priestorov:

- *nebytový priestor 1.01 o výmere 43,75 m²,*
- *nebytový priestor 1.02 o výmere 13,60 m²,*
- *nebytový priestor 1.03 o výmere 13,80 m²,*
- *nebytový priestor 1.04 o výmere 9,60 m²,*
- *nebytový priestor 1.05 o výmere 14,00 m²,*
- *nebytový priestor 1.06 o výmere 14,00 m²,*
- *nebytový priestor 1.07 o výmere 5,40 m²,*
- *nebytový priestor 1.08 o výmere 5,40 m²,*
- *nebytový priestor 1.09 o výmere 4,05 m²,*
- *nebytový priestor 1.10 o výmere 7,11 m²,*
- *nebytový priestor 1.11 o výmere 7,11 m²,*
- *nebytový priestor 1.12 o výmere 8,53 m²,*
- *nebytový priestor 1.13 o výmere 4,60 m²,*
- *nebytový priestor 1.14 o výmere 41,43 m²,*

nachádzajúcich sa v budove na ul. Hollého 211/58, evidovaných na LV č. 1500 vlastníka Mesto Rajec pre účel prevádzkovania činností a aktivít športových klubov pôsobiacich v meste Rajec.



Legenda stavebných úprav

- (D) - odstrániť interierové dvere + osadenie nových dverí - 12ks
- (SI) - dvere
- (EK) - dodávka elektrického nastenného kotla s výkonom 12 kW napr. Protherm
- (S1) - odstránenie starých náterov z omietok nákrabáňami a obrúsaním stien + zhotovenie nových vrstiev omietok
- (SK) - odstránenie starých náterov z omietok nákrabáňami a obrúsaním stropov + zhotovenie SDK
- (PI) - odstránenie starých náterov vrstiev podlahy + vyhotovenie nových náterových vrstiev
- (Z) - odstránenie náterov oceľových zárubní + vyhotovenie nových náterov zárubní dvereových otvorov

Legenda miestností	
Číslo	Název miestnosti
1.01	Spoločenská miestnosť
1.02	Saňa
1.03	Saňa
1.04	Saňa
1.05	Saňa
1.06	Saňa
1.07	Štájd
1.08	Kuchyňa
1.09	Štájd
1.10	Sprchy
1.11	WC
1.12	WC
1.13	Práčovňa
1.14	Chodba
	Úžitková plocha

Za: 3	Proti: 0	Zdržal sa hlasovania: 0
Ing. Blažeková, Mgr. Šupka, Mgr. Augustín	-	-

Ing. Daša Blažeková, v.r.
predseda komisie