

OKRESNÝ ÚRAD ŽILINA

pozemkový a lesný odbor
pozemkové oddelenie

Vysokoškolákov 8556/33B, 010 08 Žilina

Mestský úrad Rajec
Nám. SNP 2/2
015 22 Rajec

vyše číslo

vnútro číslo

OU-ZA-PLO1-2022/028832/Bau

Vybavuje

Ing. Helena Baumgartnerová

Žilina

02.09.2022

Vec

Informovanie účastníkov jednoduchých pozemkových úprav o pripravovanom konaní v k. ú. **Rajec** – doručenie

V zmysle § 7 ods. 4 písm. e) zákona č. 330/1991 Zb. o pozemkových úpravách, usporiadaní pozemkového vlastníctva, pozemkových úradoch, pozemkovom fonde a o pozemkových spoločenstvách v znení neskorších predpisov správny orgán v prípravnom konaní zabezpečí, aby pred rozhodnutím o návrhu na vykonanie pozemkových úprav boli účastníci konania vhodnou formou a v mieste konania zvyčajným spôsobom informovaní o plánovanom konaní o pozemkových úpravách.

V súlade s citovaným ustanovením zákona Vám v prílohe doručujeme podanie – „Informovanie účastníkov jednoduchých pozemkových úprav o pripravovanom konaní v k. ú. Rajec“ a **žiadame o jeho zverejnenie spôsobom v mieste obvyklým.**

Vhodnou formou na informovanie účastníkov konania o plánovanom konaní jednoduchých pozemkových úprav môže byť zverejnenie tejto informácie na úradnej tabuli v obci, prostredníctvom miestneho rozhlasu, obecných novín, webovej, príp. facebookovej stránky na internete a pod.

„Informovanie účastníkov jednoduchých pozemkových úprav o pripravovanom konaní v k. ú. Rajec“ bude vlastníkom zaslané doporučene na adresu bydliska.

Zároveň Vás žiadame o zaslanie potvrdenia, v ktorých dňoch a na akom mieste bolo „Informovanie účastníkov jednoduchých pozemkových úprav o pripravovanom konaní v k. ú. Rajec“ zverejnené.

Prílohy:

Informovanie účastníkov jednoduchých pozemkových úprav o pripravovanom konaní v k. ú. Rajec + grafika

Ing. Štefan Macášek
vedúci odboru

- spis



OKRESNÝ
ÚRAD
ŽILINA

Telefón

++421-41-7335857

Fax

E-mail

helena.baumgartnerova@minv.sk

Internet

www.minv.sk

IČO

00151866

„Informovanie účastníkov jednoduchých pozemkových úprav o pripravovanom konaní v k. ú. Rajec“

Okresný úrad Žilina, pozemkový a lesný odbor je príslušný správny orgán podľa § 5 ods. 4 zákona č. 330/1991 Zb. o pozemkových úpravách, usporiadaní pozemkového vlastníctva, pozemkových úradoch, pozemkovom fonde a o pozemkových spoločenstvách v znení neskorších predpisov (ďalej len „zákon“)

Dňa 17.05.2022 žiadateľ Milan Klenčák požiadal Okresný úrad Žilina – pozemkový a lesný odbor o vykonanie jednoduchých pozemkových úprav v katastrálnom území Rajec, v lokalite pri ulici Hollého z dôvodu uvedeného v § 2 ods. 1 písm. h) zákona č. 330/1991 Zb. o pozemkových úpravách, usporiadaní pozemkového vlastníctva, pozemkových úradoch, pozemkovom fonde a o pozemkových spoločenstvách v znení neskorších predpisov (ďalej len „zákon“) – usporiadanie pozemkov vzhľadom na ich budúce použitie na iné účely, ako je hospodárenie na pôde. Cieľom navrhovaných jednoduchých pozemkových úprav je optimálne priestorové a funkčné usporiadanie pozemkov s úmyslom umožniť vlastníkom pozemkov reálne užívať svoje pozemky a nakladať s nimi.

Po preskúmaní žiadosti Okresný úrad Žilina – pozemkový a lesný odbor ako správny orgán v zmysle § 5 ods. 4 zákona nariadil verejnou vyhláškou č. OU-ZA-PLO1-2022/028832/Bau/PK-Vv zo dňa 23.06.2022 konanie o začatí pozemkových úprav (prípravné konanie).

Navrhovaný obvod pozemkových úprav v kat.

území Rajec tvoria parcely registra:

- C KN č.: 2124/370, 2124/371, 2124/372, 2124/373, 2124/389, 2124/391, 2124/392, 2124/393, 2124/394, 2124/398, 2124/400, 2124/402
- E KN č.: 3609/6, 3658, 3559, 3661, 3663, 3664/2

Navrhovaný obvod pozemkových úprav je znázornený v grafickej časti, ktorý tvorí prílohu tohto listu.

Konanie sa dá rozdeliť do nasledovných častí :

I. Konanie o začatí jednoduchých pozemkových úprav – Prípravné konanie :

V prípravnom konaní okresný úrad :

- vykoná potrebné zisťovanie
- prerokuje dôvody a predpoklady začatia pozemkových úprav s obcou
- prerokuje s orgánom štátnej správy na úseku katastra nehnuteľností potreby revízie údajov katastra nehnuteľností
- v spolupráci s orgánmi územného plánovania určí záväznosť územnoplánovacích podkladov v obvode projektu pozemkových úprav a možnosti ich využitia
- zabezpečí, aby pred rozhodnutím o návrhu na vykonanie pozemkových úprav boli účastníci konania vhodnou formou a v mieste konania zvyčajným spôsobom informovaní o plánovanom konaní
- v spolupráci s obcou zriadi na účely prípravného konania prípravný výbor
- obstará odborné posudky a vyjadrenia potrebné na konanie o pozemkových úpravách

Okresný úrad po zhodnotení výsledkov prípravného konania, **ak sa preukážu dôvody podľa § 2 ods. 1 rozhodne o povolení pozemkových úprav** podľa § 2 ods. 2 zákona.

II. Etapy vykonávania projektu pozemkových úprav :

- **Vypracovanie úvodných podkladov projektu JPÚ** – bodové pole, obvod projektu JPÚ, zameranie polohopisu a výškopisu, vyhotovenie znaleckého posudku, mapa hodnoty pozemkov, register pôvodného stavu, všeobecné zásady funkčného usporiadania územia
- **Vypracovanie projektu JPÚ** – prerokovanie návrhov a požiadaviek vlastníkov, zásady pre umiestnenie nových pozemkov, plány spoločných a verejných zariadení a opatrení, prerokovanie návrhu rozdeľovacieho plánu, rozdeľovací plán
- **Vykonanie projektu JPÚ** – postup prechodu na hospodárenie v novom usporiadaní pozemkov, vytýčenie nových pozemkov v teréne, aktualizácia RPS a RNS, rozdeľovací plán vo forme GP

III. Zápis projektu JPÚ do katastra

- po ukončení prác katastrálny odbor pozastaví zápis do katastra nehnuteľností k pozemkom v obvode JPÚ
- spracovateľ projektu JPÚ vyhotoví všetky podklady potrebné na zápis do KN
- založia sa nové listy vlastníctva a vznikne nová mapa
- ukončia sa všetky doterajšie nájomné vzťahy

Výhody, ktoré sa dajú konaním získať

- pôvodné pozemky zaniknú – ich scelením vzniknú nové pozemky, ako parcely registra C KN
- vlastníkom každého nového pozemku bude jedna osoba v podiele 1/1, resp. minimálny počet spoluvlastníkov v podiele 1/2, 1/3 a pod.
- optimálny tvar pozemkov (obdĺžnik, štvorec)
- prístup po miestnych komunikáciách (existujúcich, resp. novo navrhovaných)
- vlastníci s neznámym pobytom budú mať vlastné pozemky – nebudú sa miešať so známymi vlastníkmi
- zhodnotenie pozemkov – jednoduchšia možnosť predaja, zámeny, darovania, nájmu a pod.
- celý proces prebieha bez GP, zmlúv a poplatkov

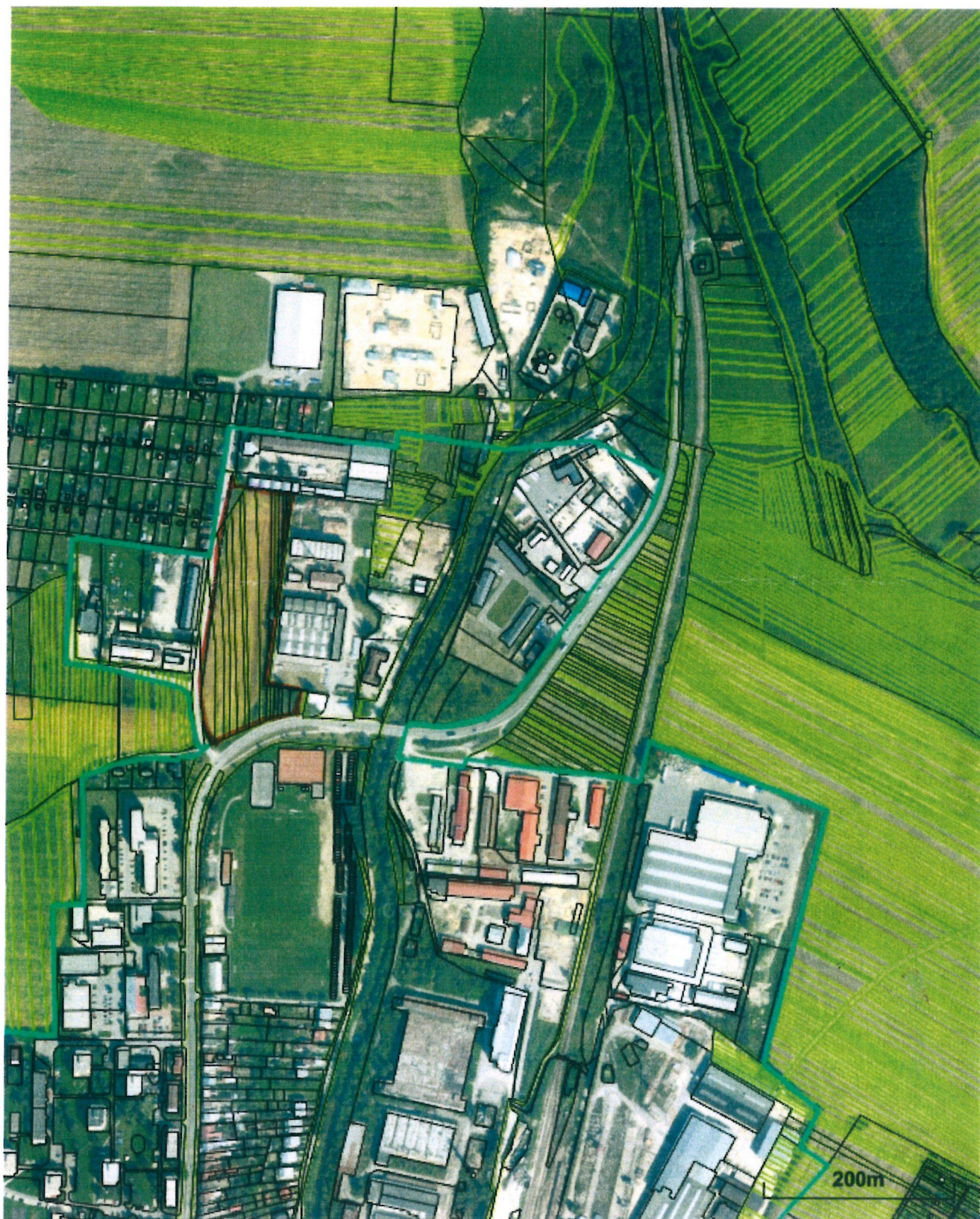
Náklady spojené s vypracovaním JPÚ

- vypracovanie projektu JPÚ je náročný proces, ktorý si vyžaduje čas, úsilie, odbornosť a technické vybavenie
- vypracovanie projektu JPÚ vykonáva odborne spôsobilá osoba, na základe zmluvy o dielo
- náklady na vypracovanie projektu JPÚ hradí ten v prospech koho sa JPÚ vykonávajú (vlastníci, obec, investor ap.)
- v tomto projekte vlastníci nehradia náklady na JPÚ, hradí ich žiadateľ
- každý
- vlastník prispieva časťou výmery na budúce prístupové komunikácie

Príloha : grafická časť

Informácie z mapy

Žilinský > Žilina > Rajec > k.ú. Rajec



Vytlačené z aplikácie [Mapový klient ZBGIS](#). Nepoužiteľné na právne úkony.

(1/2)

Meranie a grafické znázornenie je len informatívne a je nepoužiteľné na vytýčenie hraníc pozemkov a osadenie stavieb na pozemky. Vytýčenie hraníc pozemkov a osadenie stavieb na pozemky môže vykonať len odborne spôsobilá osoba.