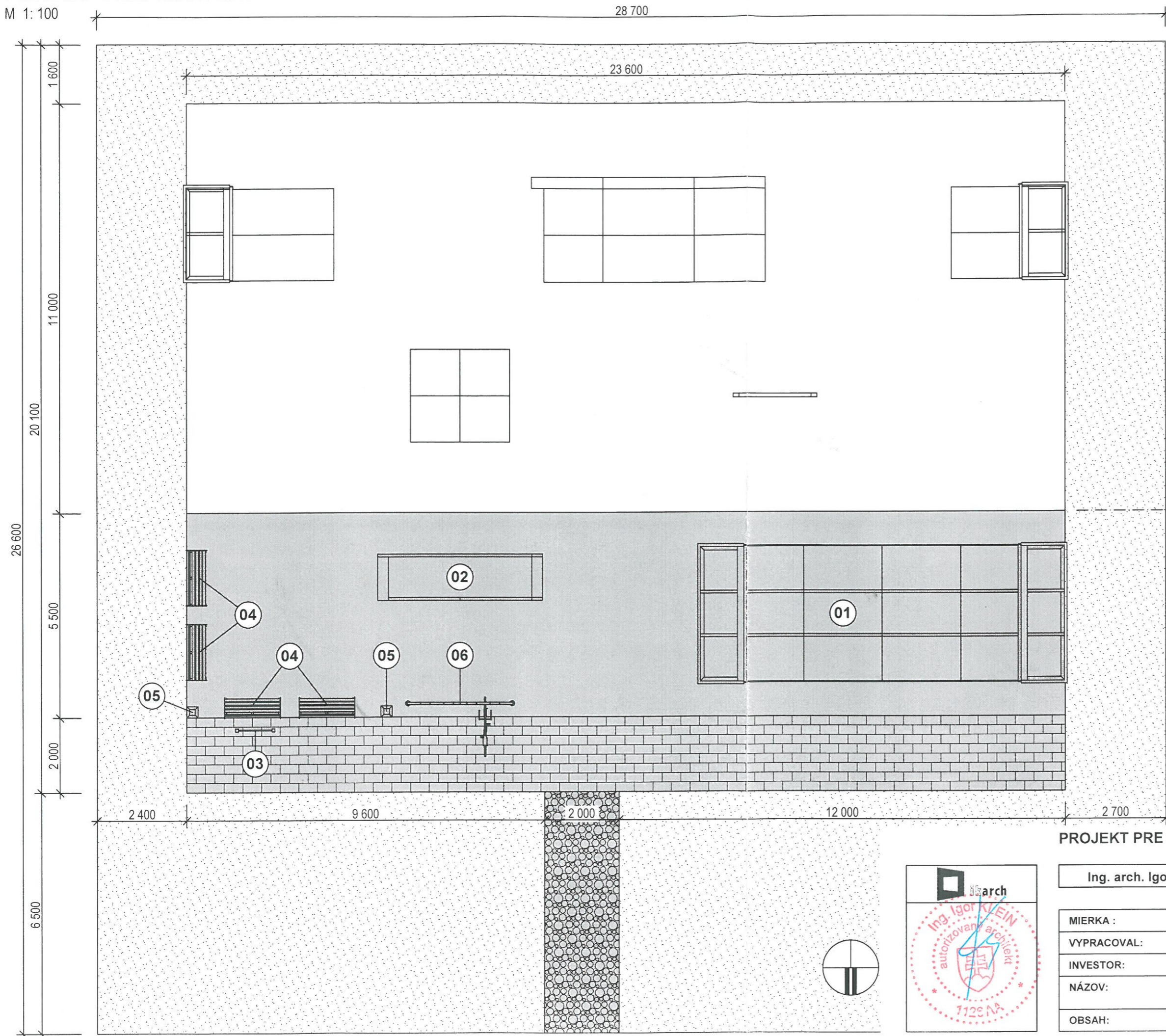


PÔDORYS - KOMPLEXNÝ NÁVRH

M 1:100



LEGENDA :

- BETÓNOVÁ PLOCHA - 129,80 m²
- ZÁMKOVÁ DLAŽBA - 47,20 m²
- ŠTRKOVÁ PLOCHA - 13,00 m²
- ZATRÁVNENÁ PLOCHA - 313,80 m²
- 01 HALFPIPE (U-RAMPA) - 1 ks
- 02 ROLLER - 1 ks
- 03 INFORMAČNÁ TABUĽA - 1 ks
- 04 LAVIČKA - 4 ks
- 05 ODPADKOVÝ KÔŠ - 2 ks
- 06 STOJAN NA BICYKLE - 1 ks

JESTVUJÚCI SKATE PARK

MODERNIZÁCIA SKATE PARKU

OBEC VEĽKÁ ČIERNA
 číslo: 01/126/2011/ST/73-D4
SCHVÁLENÉ
 dňa: 17.10.2011
 podpis: _____

3

PROJEKT PRE STAVEBNÉ POVOLENIE

Ing. arch. Igor KLEIN autorizovaný architekt

MIERKA :	1:100	DÁTUM :	august 2011
VYPRACOVAL :	Ing. arch. Igor KLEIN		
INVESTOR :	Mestský úrad Rajec, Námestie SNP 2/2, 015 22 Rajec		
NÁZOV :	MODERNIZÁCIA SKATE PARKU RAJEC, č.p. 1104/1 PODPORA NETRADIČNÝCH FORIEM CESTOVNÉHO RUCHU		
OBSAH :	PÔDORYS - KOMPLEXNÝ NÁVRH		03

